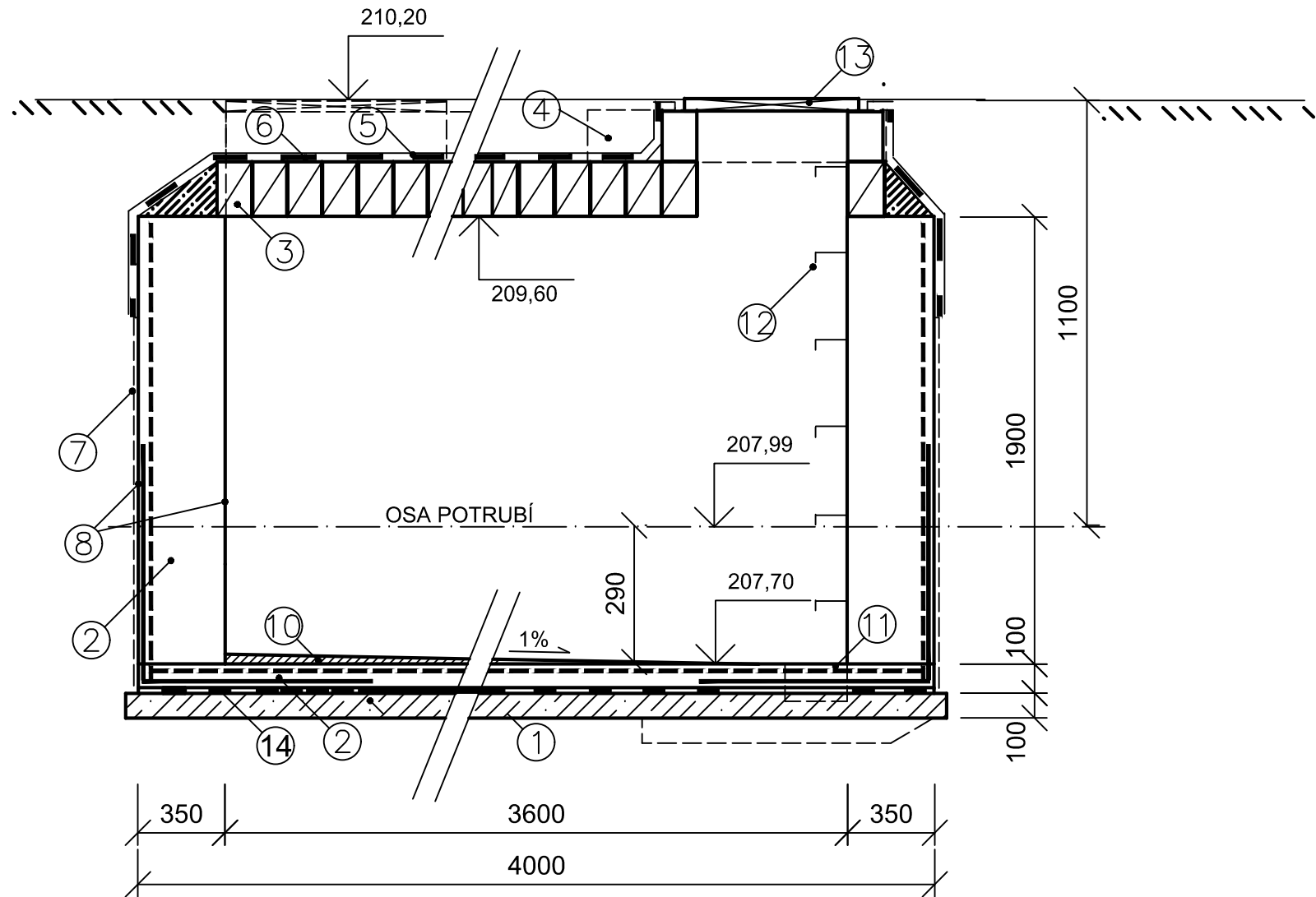


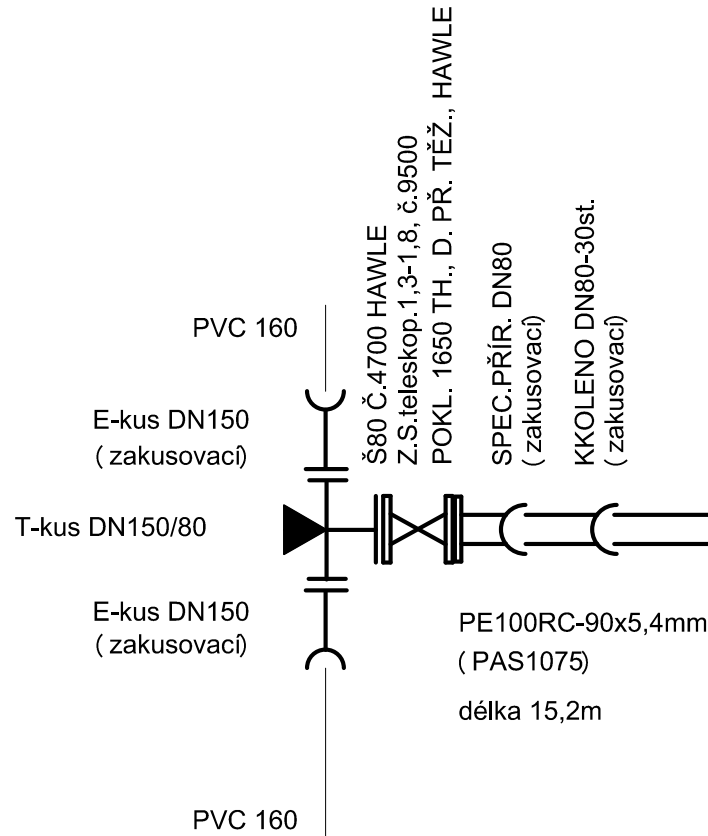
VODOMĚRNÁ ŠACHTA



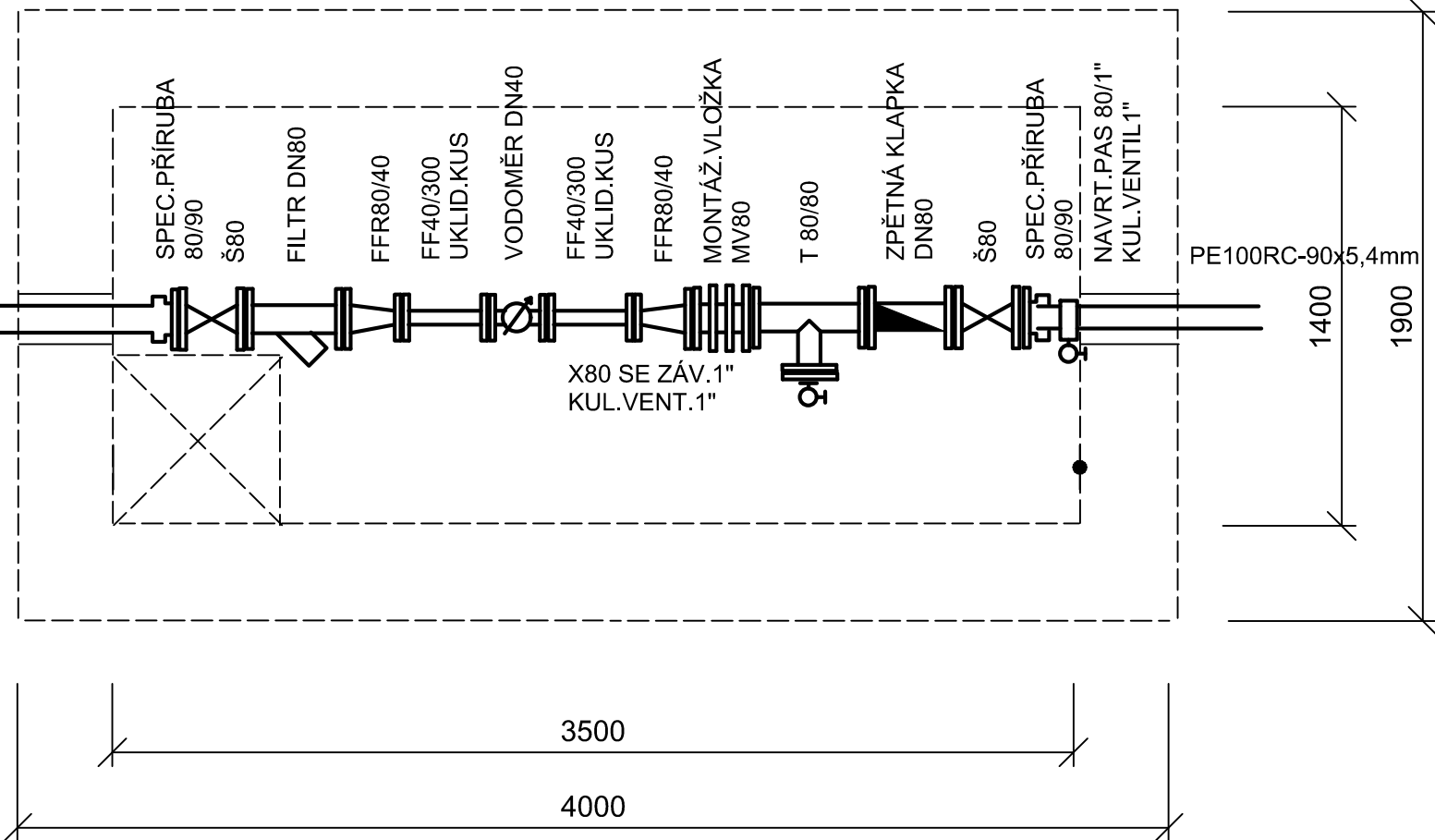
LEGENDA:

OZN.	POPIS ČÁST I.
1	PODKLADNÍ BETON B5, tl. 100 mm
2	PROSTÝ BETON B20
3	PŘEKLADY RZP22/89 - 12ks (199*24*19)
4	PŘEKLADY RZP3*120 - 4ks (119*24*19)
5	IZOLACE PROTI ZEMNÍ VLHKOSTI 2*ASFALT. NÁTÉR+PÁSY ASFALT. BITAGIT V60S35
6	OCHRANA IZOLACE - CEMENT. POTĚR PRÍP. JEMNÝ ZÁSYP
7	IZOLACE PROTI ZEMNÍ VLHKOSTI 2*ASFALT. NÁTÉR

SCHEMA NAPOJENÍ



SCHEMA ARMATUR-VODOMĚRNÁ SESTAVA



0,000 = 210,50 m n.m. B.p.v.

INVESTOR: Město Znojmo, Obroková 1/12, 669 22 Znojmo

KRYTÝ BAZÉN ZNOJMO - LOUKA

STUPEŇ: DOKUMENTACE PRO STAVEBNÍ POVOLENÍ

AUČORÍ:
ING. ARCH. ALEŠ BURIAN
ING. ARCH. GUSTAV KRIVINKA

GENERÁLNÍ PROJEKTANT:
ARCHITEKTONICKÁ KANCELÁŘ
BURIAN - KRIVINKA, s.r.o.
KALVODŮVA 13, 602 00 BRNO
TEL.: 543 216 817 WWW.BURIAN-KRIVINKA.CZ

IO 102 PŘÍPOJKA VODY

STAVEBNÍ OBJEKT:
IO 102

VEDOUČÍ PROJEKTANT: ING. ARCH. ALEŠ BURIAN

ZODPOVĚDNÝ PROJEKTANT: ING. LADISLAV PILÁŘ
VYPRACOVAL: ING. LADISLAV PILÁŘ
KONTROLOVAL: EVA SZABÓOVÁ

FIRMA:
HP consult, s.r.o., Durdákova 5, Brno 613 00
Tel.: +420 542 219 165, +420 736 556 045
Email.: hponconsult@seznam.cz
www.strecha.cz

NÁZEV VÝKRESU:

DATUM: PROSINEC 2018

VODOMĚRNÁ ŠACHTA

MĚŘÍTKO: 1:25

PARÉ: ČÍSLO VÝKRESU:

006